

Veřejné oznámení č. 4/2010

o záměru pronájmu pozemků

Obec Vestec dle ust. § 39, odst. 1, zákona č. 128/2000 Sb., o obcích, ve znění pozdějších předpisů, oznamuje záměr prodat níže uvedený pozemek ve výlučném vlastnictví obce Vestec:

**část pozemku parc. č. 443/4 (vyznačena v příloze),
o výměře 85 m², druh pozemku: orná půda,
v katastrálním území Vestec u Prahy.**

Ve Vestci dne 25. 08. 2010


.....
MUDr. Eleni Ziková
1. místostarosta

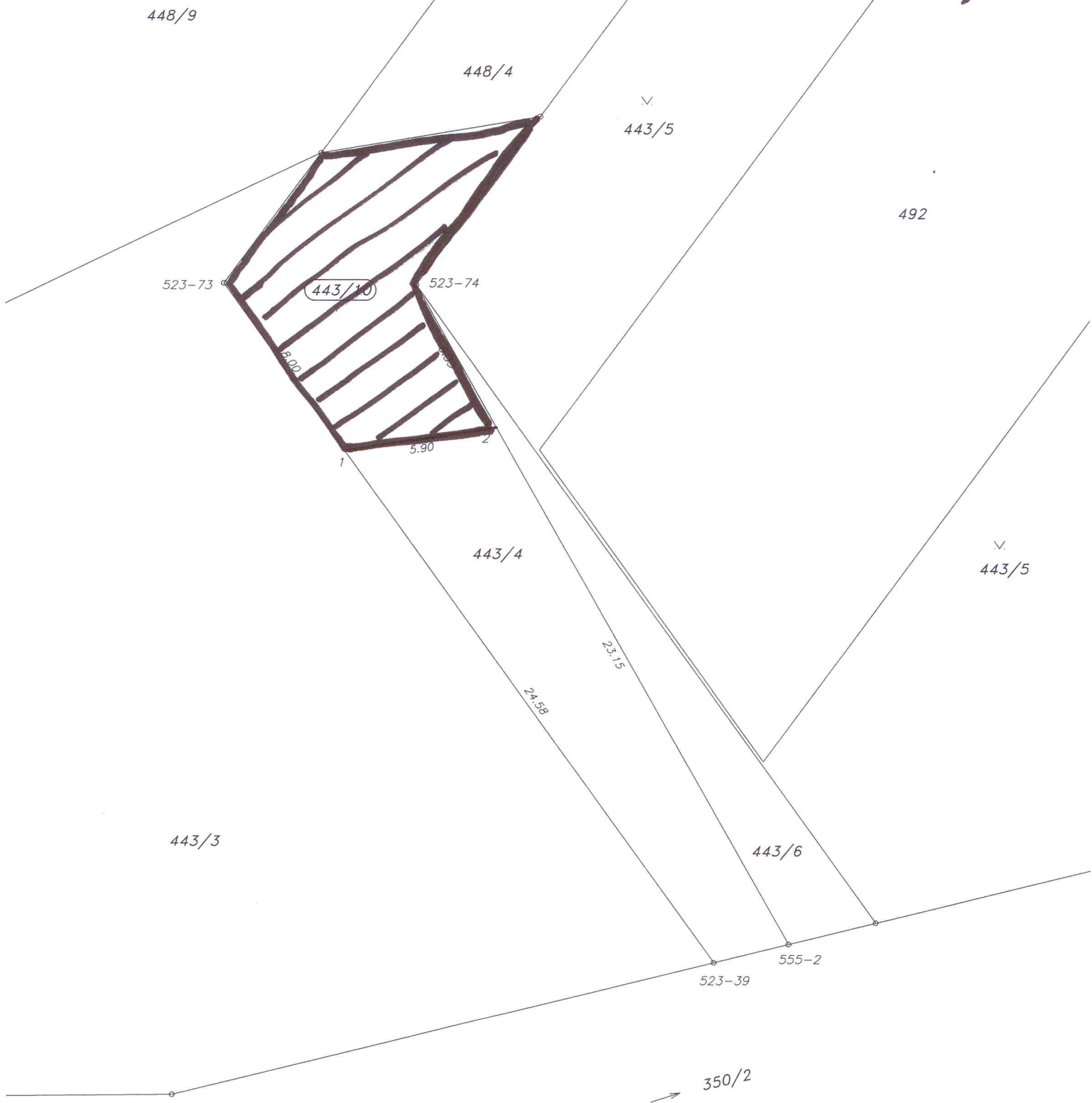


Vyvěšeno: 25. 8. 2010

Sejmuto:



PŘÍLOHA VERŤ. OZNÁMENÍ Č. 4/2010



Seznam souřadnic (S-JTSK)

Č. bodu	Souřadnice pro zápis do KN			Poznámka
	Y	X	kód kv.	
1	739436.35	1054418.51	3	nastřel. hřeb
2	739430.49	1054417.60	3	nastřel. hřeb
523-39	739422.16	1054438.56	3	nastřel. hřeb
523-73	739440.98	1054411.96	3	sl. plotu
523-74	739433.58	1054412.03	3	nastřel. hřeb
555-2	739419.27	1054437.85	3	nastřel. hřeb

